

# Concours de l'Interlettre 2017

« Personne n'est une île »

Yvon Rivard, Édition du Boréal, 2010

Chers épistolières et épistoliers,

Encore une fois, le temps est venu de vous proposer un nouveau défi d'écriture. Nous espérons qu'il saura stimuler votre intérêt et votre imagination afin que vous participiez en grand nombre. Inspirés par le thème des Correspondances, nous vous présentons une adaptation du thème *L'archipel francophone*.

## 1- Le thème

Le français ne cesse de progresser dans le monde. On dénote une augmentation de 7 % entre 2010 et 2014. C'est en Afrique subsaharienne que le progrès est le plus substantiel : 15 %. Elle est la 5<sup>e</sup> langue mondiale après le mandarin, l'anglais, l'espagnol et l'arabe. Le français est la 2<sup>e</sup> langue apprise comme langue étrangère dans le monde (après l'anglais) et est parlée dans plus de 84 pays et territoires. Ensemble, ils forment un immense archipel francophone disséminé sur l'ensemble des continents.

Source : Wikipédia

## Personnages de l'archipel francophone

Cet archipel comprend 274 millions de personnes. Nous vous proposons d'envoyer une lettre à l'un d'eux.

Bien sûr, nous avons dû choisir. Nous vous présentons donc 13 personnages, de race, de nationalité, de condition, de sexe et d'âge différents, mais unis par la langue française.

Observez longuement chacun. Laissez-vous interpeler par l'un d'eux. Faites place à l'émotion qui monte en vous. Qu'est-ce que ce visage évoque chez vous? Personne n'est une île, disait Yvon Rivard, alors quel lien pourrait vous unir? Occupe-t-il une place dans votre vie ou voudriez-vous lui en faire une?

## 2- Nos personnages

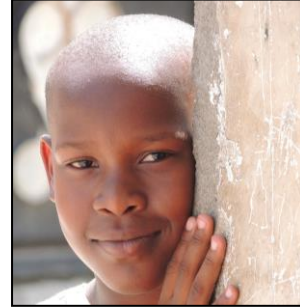


**Ying**

Marcel Morin (500px.com/marswashere)



**Majid**



**Étienne**



**Sophie-Anne**



**Béatrice**



**Moïse**



**Abdoul**



**Kim**



**Fatoumata**



**François-Alexandre**



**Jacques**



**Héroïse**

Serge Lavigne (500px.com)



**Thérèse**

### 3- Le jury

Nous revenons cette année à un jury composé d'auteurs. Sa composition reflètera la diversité de l'archipel francophone.

### 4- La lettre

La grande liberté que permet le thème choisi s'accompagne d'une limite importante : il s'agit obligatoirement d'une lettre. Nous vous rappelons que le concours s'inscrit dans le cadre des **Correspondances d'Eastman** et s'intitule **l'Interlettre**. De ce fait, vous devrez identifier un expéditeur et un destinataire à votre lettre. Le destinataire devra être un des personnages définis précédemment. Vous avez une liberté totale quant à l'identité de l'expéditeur.

Les lettres gagnantes, devant être lues en public, devront contenir des propos dont nous sommes tous fiers et un langage soigné. Nous apprécions l'émotion, l'humour, la sensibilité et l'originalité.

Les participants auraient intérêt à prendre connaissance des modalités de participation et des critères d'évaluation qui se retrouvent en annexe. Nous insistons sur le fait que votre lettre doit comporter un maximum de 500 mots. Cette année le concours est ouvert aux bénévoles des Correspondances. Il reste interdit aux employés de l'organisation et aux membres du Conseil. Les participants peuvent aussi soumettre plusieurs lettres, toutefois, ils ne pourront être sélectionnés 2 fois parmi les gagnants.

Au grand plaisir de vous lire!

Raymond Boulianne

Pierrette Denault

## Annexe : modalités de participation

- La lettre doit être rédigée en français.
- La lettre doit comporter un maximum de 500 mots. Les textes dont le nombre de mots est supérieur à cette norme seront automatiquement éliminés. Le nombre de mots doit être indiqué à la fin du texte. Pour en vérifier le nombre, consultez l'item **statistiques** dans votre menu **Outils**.
- **Un participant peut soumettre plusieurs lettres. Plus d'une lettre peut être sélectionnée parmi les 12 finalistes, mais il ne peut avoir 2 lettres gagnantes.**
- Les textes doivent être présentés à double interligne, en 12 points, sous forme de documents Word ou PDF.
- Les textes doivent être soumis par courriel à : [info@lescorrespondances.ca](mailto:info@lescorrespondances.ca) ou par la poste à : Concours de L'Interlettre, C.P. 37, Eastman (Québec) J0E 1P0
- Le coût de participation est de 10 \$ (paiement via courriel, par chèque ou par téléphone au 450 297-2265) **et ce pour chaque lettre soumise**. Ces frais, non remboursables, couvriront partiellement les coûts administratifs inhérents au concours.
- Les participants doivent signer leur lettre d'un pseudonyme et nous fournir sur une page frontispice leurs coordonnées complètes.
- La période d'ouverture du concours est du **23 mai au 14 juillet** inclusivement. Aucun texte ne sera accepté après le 14 juillet à 23 h 59.
- Les signataires des textes retenus lors de la sélection finale cèdent leurs droits aux Correspondances d'Eastman qui pourront, de ce fait, les mettre en lecture publique et les diffuser sur un support papier ou électronique.
- Les membres du jury choisiront les **cinq** lettres qui répondent le mieux à nos critères de sélection : respect du thème, qualité du français écrit, ton et rythme du texte, originalité des idées émises, puissance évocatrice de l'expérience.
- Les lauréates et lauréats seront invités à recevoir leur prix lors de la cérémonie de clôture de la 15<sup>e</sup> édition des Correspondances, le dimanche **13 août à 16 h**, au Cabaret d'Eastman. Les lettres gagnantes seront lues lors de cette cérémonie ouverte à tous.

**Le personnel des Correspondances d'Eastman, les membres de son Conseil d'administration et ceux de leur famille immédiate sont exclus du concours.**